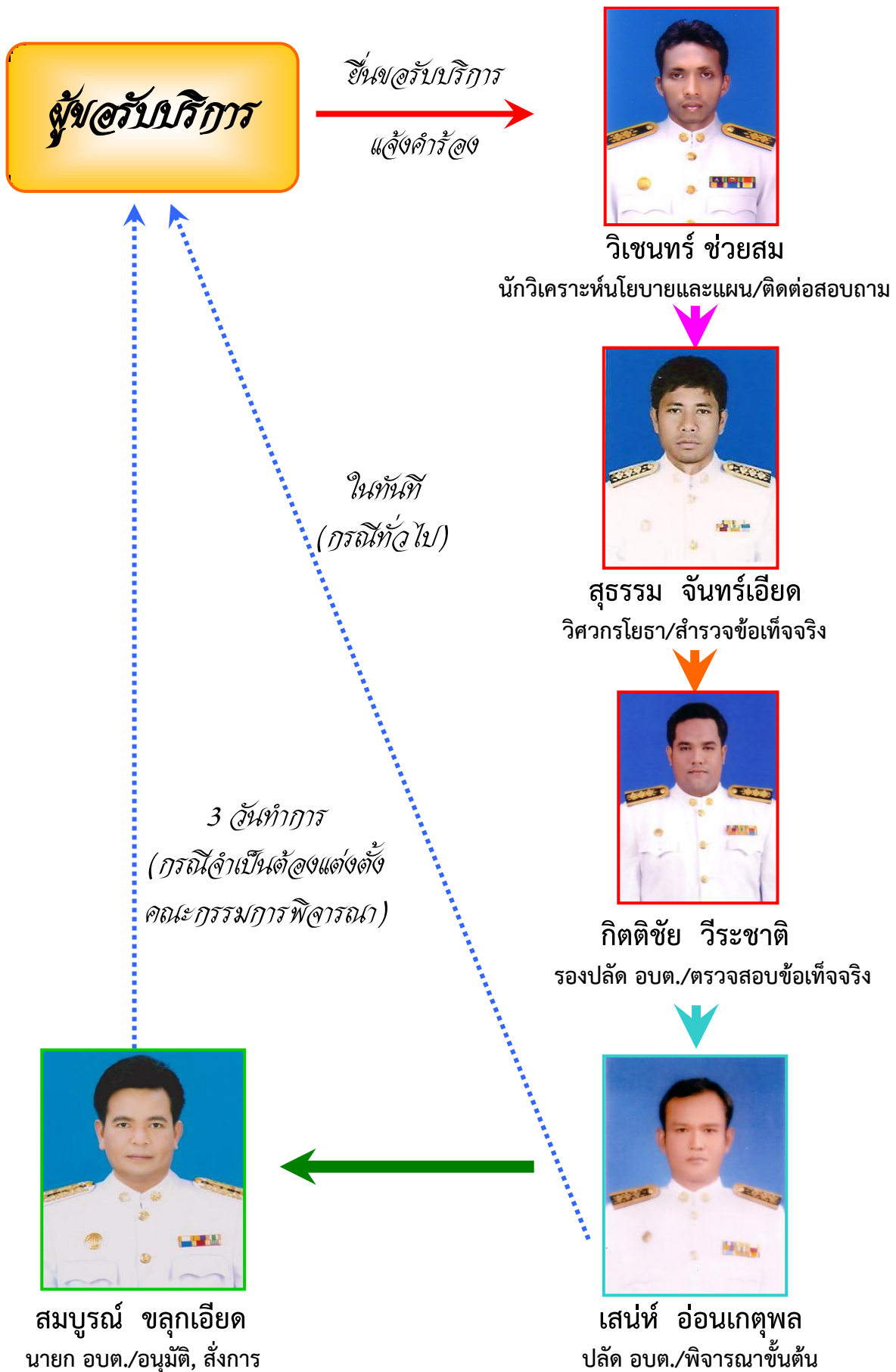


การช่วยเหลือและบรรเทาสาธารณภัย



การรับคำร้องทั่วไป แจ้งเหตุ/ร้องทุกข์



การขอรับบริการข้อมูลข่าวสาร

ผู้ขอรับบริการ

เขียนคำร้อง



ขจรศักดิ์ เดชวัน

นักจัดการงานทั่วไป/เจ้าหน้าที่ศูนย์ข้อมูลข่าวสาร

ตรวจสอบคำร้อง



เสนห์ อ่อนเกตุพล

ปลัด อบต./ประธานศูนย์ข้อมูลข่าวสาร

กรณีขอสำเนาข้อมูลข่าวสาร

- กรณีข้อมูลที่ไม่ได้ขอค้นหา
แจ้งผู้ขอรับบริการ ภายใน 10 นาที
- กรณีข้อมูลที่ต้องค้นหา แจ้ง
ผู้ขอรับบริการ ภายใน 3 วันทำการ

การขออนุญาตประกอบกิจการ ที่เป็นอันตรายต่อสุขภาพ 130 ประเภท

ผู้ให้บริการ

ยื่นคำขออนุญาตใหม่/
ต่อใบอนุญาต



ขจรศักดิ์ เดชวัน
นักจัดการงานทั่วไป/ตรวจสอบ

อนุญาตรายใหม่/
ต่อใบอนุญาต
ภายใน 20 วันทำการ

5 วันทำการ

หลักฐานการให้บริการ

1. สำเนาบัตรประจำตัวประชาชน/บัตรข้าราชการ/บัตรพนักงานรัฐวิสาหกิจ
2. สำเนาทะเบียนบ้าน
3. ใบอนุญาตประกอบกิจการอื่นต่อใบอนุญาต



เสนห์ อ่อนเกตุดพล
ปลัด อบต./อนุมัติ, สั่งการ

การขออนุญาตจัดตั้งตลาด

ผู้ให้บริการ

ยื่นคำขออนุญาตใหม่/
ต่อใบอนุญาต



ขจรศักดิ์ เดชวัน
นักจัดการงานทั่วไป/ติดต่อสอบถาม

อนุญาตรายใหม่/
ต่อใบอนุญาต
ภายใน 20 วันทำการ

5 วันทำการ



เสนห์ อ่อนเกตมูล
ปลัด อบต./อนุมัติ, สั่งการ

หลักฐานการให้บริการ

1. สำเนาบัตรประจำตัวประชาชน/บัตรข้าราชการ/บัตรพนักงานรัฐวิสาหกิจ
2. สำเนาทะเบียนบ้าน
3. ใบอนุญาตจัดตั้งตลาดกรณีต่อใบอนุญาต

การขออนุญาตจำหน่ายสินค้า

ในที่หรือทางสาธารณะ

ผู้ให้บริการ

ยื่นคำขออนุญาตใหม่/
ต่อใบอนุญาต



ขจรศักดิ์ เดชวัน
นักจัดการงานทั่วไป/ติดต่อสอบถาม

อนุญาตรายใหม่/
ต่อใบอนุญาต
ภายใน 20 วันทำการ

5 วันทำการ

- หลักฐานการขอรับบริการ**
1. สำเนาบัตรประจำตัวประชาชน/บัตรข้าราชการ/บัตรพนักงานรัฐวิสาหกิจ
 2. สำเนาทะเบียนบ้าน
 3. ใบอนุญาตจำหน่ายสินค้ากรณีต่อใบอนุญาต



เสนห์ อ่อนเกตุดพล
ปลัด อบต./อนุมัติ, สั่งการ

การขออนุญาตจัดตั้งสถานที่จำหน่ายอาหาร

หรือสถานที่สะสมอาหาร (พื้นที่เกิน 200 ตร.ม.)

ผู้ให้บริการ

ยื่นคำขออนุญาตใหม่/
ต่อใบอนุญาต



ขจรศักดิ์ เดชวัน
นักจัดการงานทั่วไป/ติดต่อสอบถาม

อนุญาตรายใหม่/
ต่อใบอนุญาต
ภายใน 20 วันทำการ



5 วันทำการ

หลักฐานการขอรับบริการ

1. สำเนาบัตรประจำตัวประชาชน/บัตรข้าราชการ/บัตรพนักงานรัฐวิสาหกิจ
2. สำเนาทะเบียนบ้าน
3. ใบอนุญาตจัดตั้งฯ กรณีต่อใบอนุญาต



เสนห์ อ่อนเกตพล
ปลัด อบต./อนุมัติ, สั่งการ

การขอใบรับรองก่อสร้างอาคาร

ตาม พ.ร.บ.ควบคุมอาคาร พ.ศ.2522 มาตรา 21

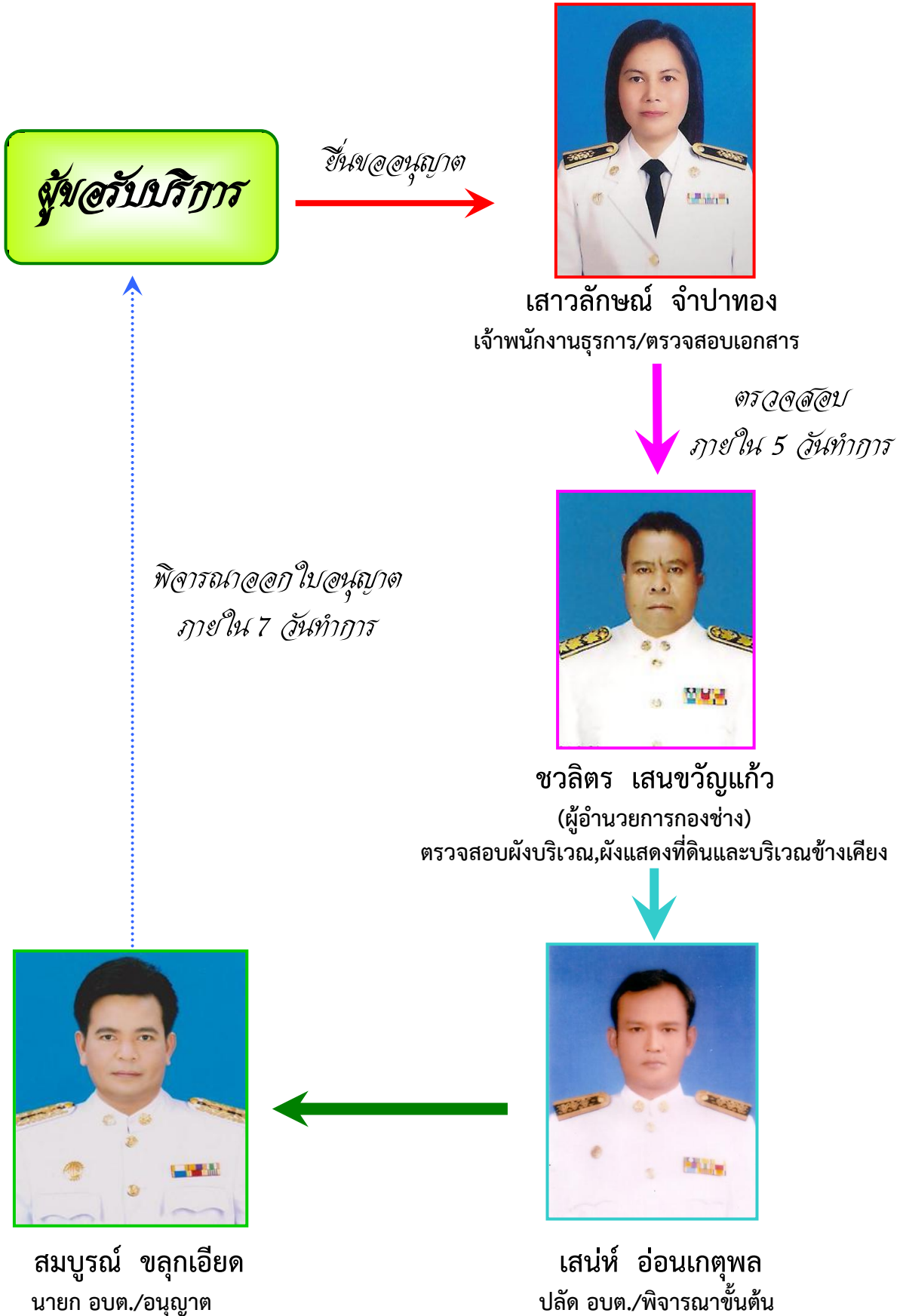


หลักฐานการขอรับบริการ

1. แบบแปลน, แผนที่ผังเขต, ผังบริเวณ
2. สำเนาทะเบียนบ้านของผู้ขอรับบริการ และเจ้าของที่ดิน
3. สำเนาบัตรประจำตัวประชาชนของผู้ขอรับบริการ และเจ้าของที่ดิน
4. สำเนาโฉนดที่ดิน / น.ส.๓ก

การขออนุญาตขุดดินและถมดิน

ตาม พ.ร.บ.ขุดดินและถมดิน พ.ศ. 2543



การรับขึ้นทะเบียนขอรับเบี้ยยังชีพ

ผู้สูงอายุ/คนพิการ

ผู้ให้บริการ
ผู้ได้รับมอบอำนาจ

ยื่นเอกสาร



สุภาพร ชุมทอง
นักพัฒนาชุมชน
ตรวจสอบเอกสาร

เอกสารครบถ้วน



เสนห์ อ่อนเกตุพล
ปลัด อบต./พิจารณาขั้นต้น



สมบูรณ์ ชลुकเอียด
นายก อบต.

แต่งตั้งคณะกรรมการรับลงทะเบียน/
พิจารณาคุณสมบัติ/ประกาศรายชื่อผู้มีสิทธิได้รับเบี้ยยังชีพ

การให้บริการภาษีโรงเรือนและที่ดิน

ผู้ให้บริการ

รับแบบแสดงรายการ/
ตรวจสอบเอกสาร/
เก็บภาษี



พุกิตา สมพงษ์
เจ้าพนักงานจัดเก็บรายได้

ยื่นคำร้องขออุทธรณ์
ภายใน 15 วัน

ประเมินค่าภาษี/แจ้งผลการประเมิน



เสนห์ อ่อนเกตุพล
ปลัด อบต.



ชื่อนัน เจะดูหมั่น
ผู้อำนวยการกองคลัง

พิจารณาคำร้อง
ขออุทธรณ์

คณะกรรมการพิจารณาคำร้อง
ขอให้พิจารณาประเมินใหม่

การให้บริการภาษีบำรุงท้องที่

ผู้ให้บริการ

รับแบบแสดงรายการ/
ตรวจสอบเอกสาร/
เก็บภาษี



พuthिता สมพงษ์
เจ้าพนักงานจัดเก็บรายได้

ประเมินค่าภาษี/แจ้งผลการประเมิน



เสน่ห์ อ่อนเกตุพล
ปลัด อบต.



ช้อนัน เจะดุษัน
ผู้อำนวยการกองคลัง

การให้บริการภาษีป้าย

ผู้ขอรับบริการ

รับแบบแสดงรายการ/
ตราขอใบเอกสาร/
เก็บภาษี



พuthิตตา สมพงษ์
เจ้าพนักงานจัดเก็บรายได้

ยื่นคำร้องขออุทธรณ์
ภายใน 30 วัน

ประเมินค่าภาษี/แจ้งผลการประเมิน

พิจารณาคำร้อง
ขออุทธรณ์



เสนห์ อ่อนเกตุพล
ปลัด อบต.



ชื่อนัน เจะดูหมั่น
ผู้อำนวยการกองคลัง

การขออนุญาตจดทะเบียนพาณิชย์

ผู้ให้บริการ

ยื่นคำขออนุญาตจดทะเบียนใหม่/
เปลี่ยนแม่ฮ่อง/ ยกเลิก



อรอุมา ไสยา

นักวิชาการเงินและบัญชี/ตรวจสอบเอกสาร

ในทันที



ชาลิตร เสนขวัญแก้ว
ผู้อำนวยการกองช่าง
นายทะเบียน



ทิปภาวัล รัตนรัตน์
หัวหน้าสำนักปลัด
นายทะเบียน



ช้อนัน เจะตุหมั่น
ผู้อำนวยการกองคลัง
นายทะเบียน